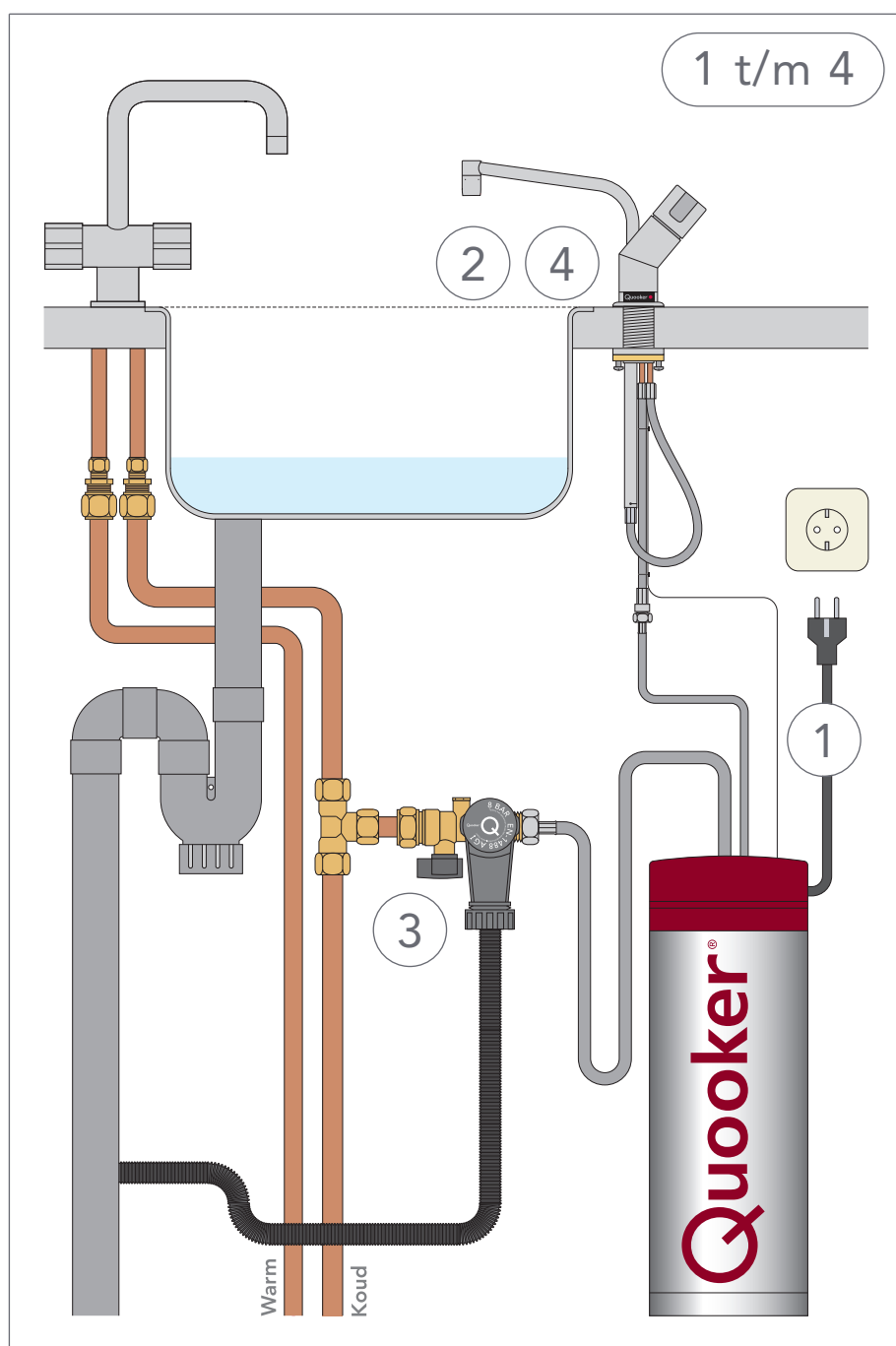
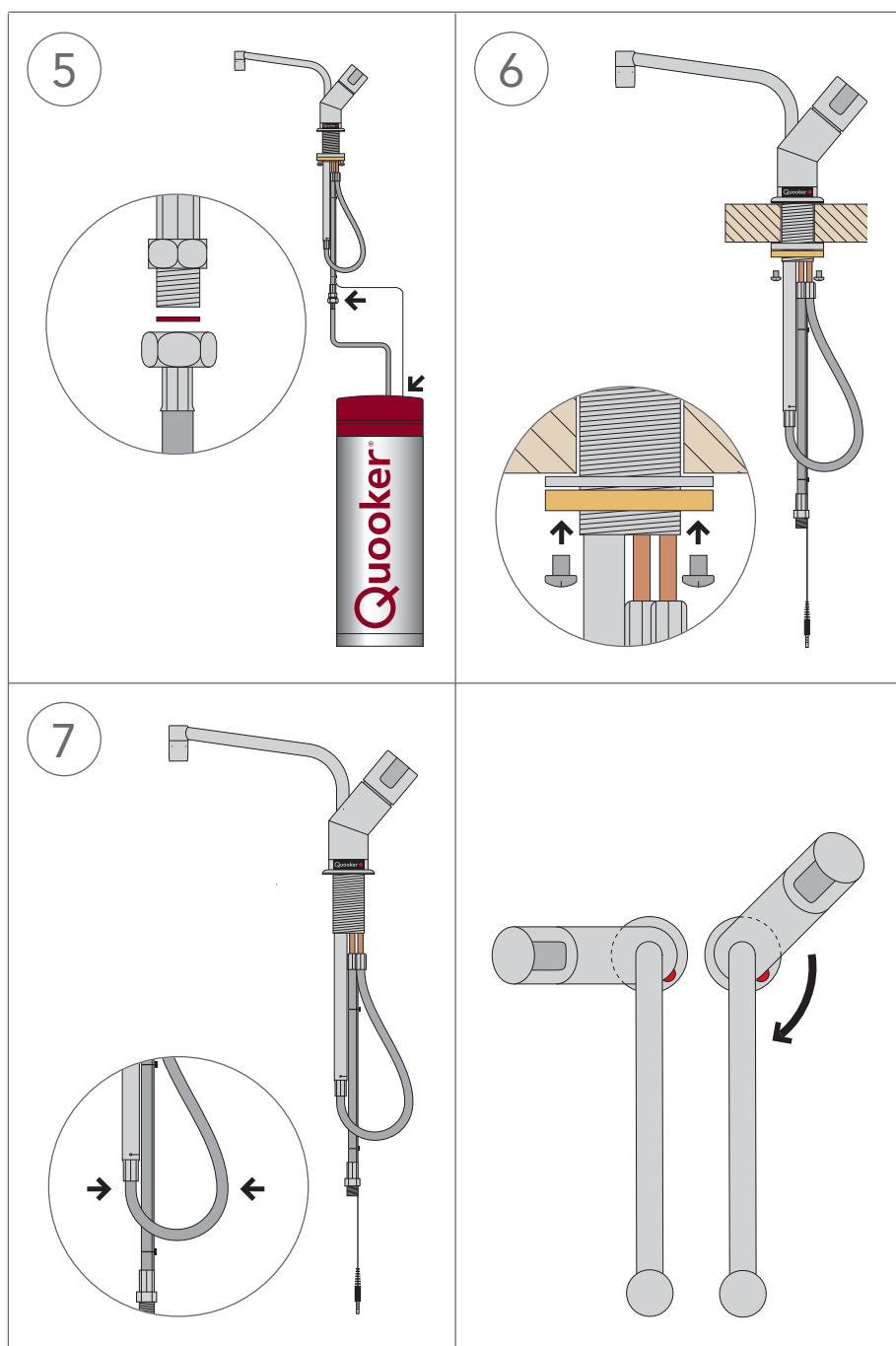


Vervanging kraan

- 1 Trek de stekker uit het stopcontact.
- 2 Laat de Quooker-kraan lopen totdat het water koud is.
- 3 Draai de kraan van de inlaatcombinatie dicht.
- 4 Controleer of de druk van de Quooker af is door de Quooker-kraan weer open te draaien. Als het goed is komt hier nu geen water meer uit.



- 5 Koppel het LED-snoertje los.
Draai de wartel tussen de kraan en het reservoir los.
- 6 Draai de schroeven uit de messing aantrekmoer los.
Draai de messing aantrekmoer los en verwijder deze samen met de stalen ring.
- 7 Kraan uit aanrecht trekken (lus samen knijpen).
 - Sluit de nieuwe kraan aan met behulp van de nieuwe bijgeleverde fiberring.
 - Draai de inlaatcombinatie weer open en controleer op lekkage.
 - Quooker weer elektrisch inschakelen.



LET OP!

Steek de stekker pas in het stop-contact als de Quooker met water is doorgespoeld, dit om droogkoken te voorkomen.

Draai, zo nu en dan, het perlatorzeefje van de kraan los om het te ontkalken in schoonmaakazijn of anti-kalk middel. De oude kraan zien wij graag retour (bij voorkeur per post) met de retourbon, voorzien van uw naam en adres. Mocht u ondanks deze gebruiksaanwijzing nog vragen hebben dan kunt u contact opnemen met onze serviceafdeling, telefoon +31 (0)180 420488.

Alléén indien nodig!

Een inbusboutje (sleutelwijdte 2mm) maakt het mogelijk de kraan indien nodig te verdraaien. Draai het inbusboutje los. Draai, van bovenaf gezien, met de klok mee tot de aanslag. Draai vervolgens enkele graden terug zodat de kraanuitloop vrij omhoog en omlaag kan bewegen. Zet het inbusboutje daarna weer vast.