



E-KNOP INSTELLEN

Stel de e-knop van uw Franke 4-in-1 multifunctionele kraan in, zodat u tijdig wordt gewaarschuwd wanneer uw filter ter vervanging is.

Filter instelling elektronische kraan

Bij de eerste in bedrijfstelling staat de e-knop in de filter stand; verschillende led kleuren worden afwisselend getoond.

1. Selecteer de oranje / gele ledkleur door de e-knop te draaien. Bevestig de kleur (oranje / geel) door de knop 5 seconde ingedrukt te houden. De knopverlichting knippert ter bevestiging afwisselend wit en de gekozen oranje kleur, hierna keert de e-knop terug naar de stand-by stand.

Led kleuren indicatie e-knop

Led kleur	Led actie	Functie	Actie
Oranje	Pulserend	Filter is voor 90 % verbruikt	Filter is bijna verbruikt en moet binnenkort vervangen worden. Na vervangen van het filter zie 'Reset filterwaarschuwing'
Oranje	Continue	Filter is voor 100 % verbruikt	Filter is verbruikt en moet direct vervangen worden. Na vervangen van het filter zie 'Reset filterwaarschuwing'
Oranje	Continue	Filter te lang gebruikt (110 %) blokkering van kokend en gefilterd water	Filter is verbruikt en moet direct vervangen worden. Na vervangen van het filter zie 'Reset filterwaarschuwing'
Oranje	Knipperend	Er is geen klep gedetecteerd / er is een klep defect.	Controleer de bekabeling en of klep

Reset filterwaarschuwing

Nadat de filter is vervangen dient de filterwaarschuwing gereset worden.

1. Activeer de filter instelling door de e-knop 10 seconde ingedrukt te houden, tot led kleur oranje/geel wordt getoond. Bevestig oranje/gele kleur door de knop 5 seconde ingedrukt te houden knopverlichting knippert ter bevestiging afwisselend wit en de gekozen oranje kleur, hierna keert de e-knop terug naar de stand-by stand.

Let op! Indien men de filter niet tijdig vervangt verliest u het recht op de Franke 5 jaar all-in garantie.

Bekijk de garantievoorwaarden op www.franke.nl.

Werking Led e-knop

Met de led ring wordt d.m.v kleuren aangegeven in welke stand de e-knop zich bevindt.

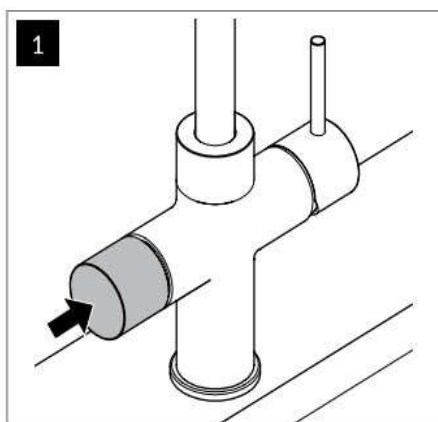
Led kleur	Led actie	Stand	Actie
-	Uit	Slaapstand zonder verlichting	Druk de e-knop kort in voor het ontwaken. Druk de e-knop 3 sec. in om het led licht te doven
Wit	Pluserend	Slaapstand	Druk de e-knop kort in voor het ontwaken
Wit	Continue	Standby	E-knop is klaar voor gebruik, draai de e-knop naar de juiste kleur voor gewenste tapmodus
Blauw	Continue	Gefilterd koud water	Vanuit standby stand e-knop naar je toedraaien
Rood	Continue	Gefilterd kokend water	Vanuit standby stand e-knop an je af draaien
Rood-blauw	Afwisselend	Waarschuwing, het eerste getapte water kan heet zijn	Druk 2x kort op de e-knop om de waarschuwing op te heffen, of houd de e-knop 3 sec. ingedrukt tot het water begint te stromen. Let op, het eerste getapte water kan heet zijn!
Blauw	Knipperend	Software update wordt uitgevoerd	Wachten tot blauw knipperend licht is opgeheven

MAKE IT WONDERFUL

FRANKE

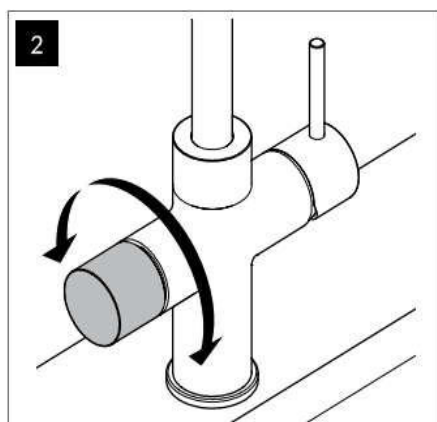
Bediening e-knop

Met de led ring wordt d.m.v kleuren aangegeven in welke stand de e-knop zich bevindt.



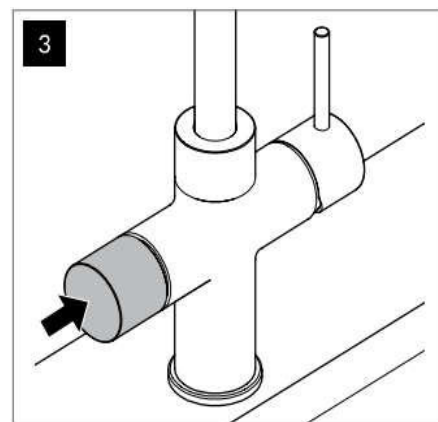
Activeren kraan:

1x kort drukken



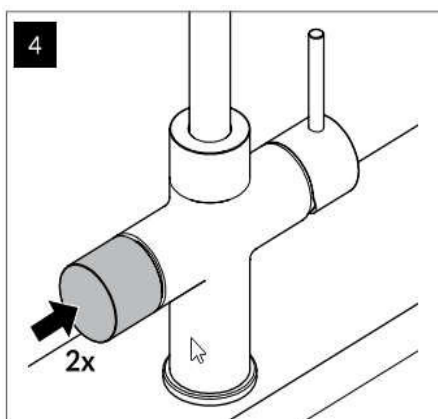
Kies kraan functie:

Draai de e-knop en selecteer de juiste kleur



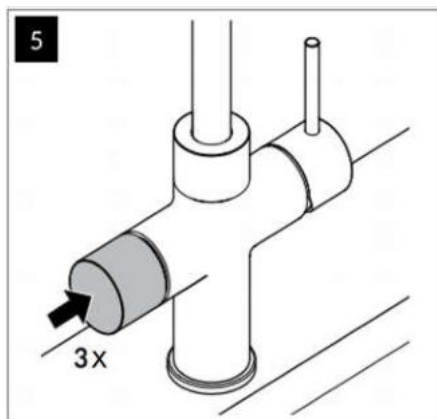
Tapstand:

E-knop ingedrukt houden



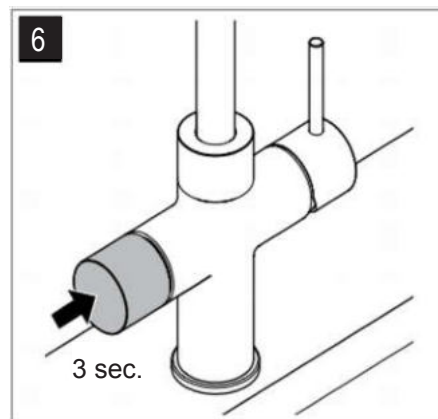
Vulstand kort:

2x kort drukken, stopt automatisch
De-activeren 1x kort indrukken



Vulstand lang:

3x kort drukken, stopt automatisch
De-activeren 1x kort indrukken



Slaapstand/standby:

Verlichting uit 3 sec. ingedrukt houden

Pan of karaf vul functie kort

Druk 2x kortstonding voor pan of karaf vulling kort.

- Pan vullen kokend water (led verlichting rood) = 30 seconde, verbruik ongeveer 1 liter water
- Karaf vullen gefilterd water (led verlichting blauw) = 15 seconde, verbruik ongeveer 0,5 liter water

Pan of karaf vul functie lang

Druk 3x kortstonding voor pan of karaf vulling lang.

- Pan vullen kokend water (led verlichting rood) = 60 seconde, verbruik ongeveer 2 liter water
- Karaf vullen gefilterd water (led verlichting blauw) = 30 seconde, verbruik ongeveer 1 liter water

MAKE IT WONDERFUL

FRANKE